

ÉTAGE 6

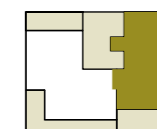
APPARTEMENT D5-10.06_6.1

NIVEAU 06
TYPE 2 CHAMBRES
SURFACE CADASTRE VERTICAL 86,57 m²
SURFACE PONDÉRÉE 92,68 m²

SURFACE DES LOCAUX m²

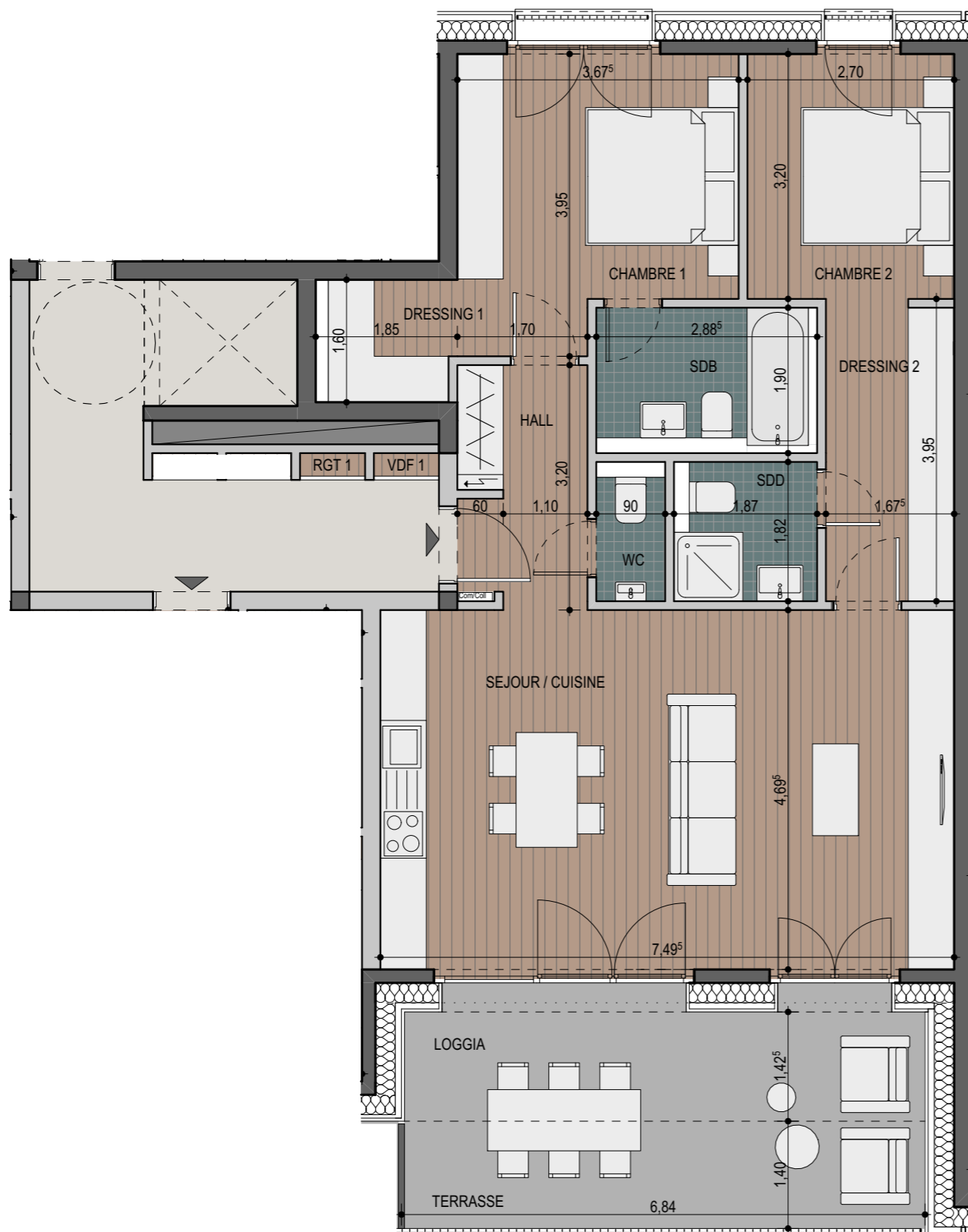
SEJOUR / CUISINE	35,20
CHAMBRE 1	13,03
CHAMBRE 2	8,64
DRESSING 1	2,89
DRESSING 2	6,55
SDB	5,48
SDD	3,40
WC	1,64
HALL	5,29
HALL	4,84
LOGGIA	9,94
TERRASSE	9,30

D5-10.06_6.1



ILOT D5-10

01	02
	03
06	04
05	



ÉCHELLE 1:75

PLAN COMMERCIAL ILOT D5-10.06 / RESIDENCE HERTZ / ARCHITECTE : SCHEMELWIRTZ ARCHITECTES ASSOCIES / OCTOBRE 2020

NB : Planification sous réserve de modification technique. Chaque révision annule et remplace les plans précédents. Ce plan ne peut être transmis à un tiers sans l'autorisation de l'auteur. Les surfaces affichées sont des surfaces indicatives brutes et peuvent différer par rapport aux surfaces du cadastre vertical qui seules feront foi.

ÉTAGE 6

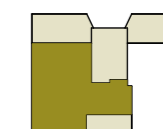
APPARTEMENT D5-10.05_6.1

NIVEAU	06
TYPE	3 CHAMBRES
SURFACE CADASTRE VERTICAL	106,02 m ²
SURFACE PONDÉRÉE	114,16 m ²

SURFACE DES LOCAUX m²

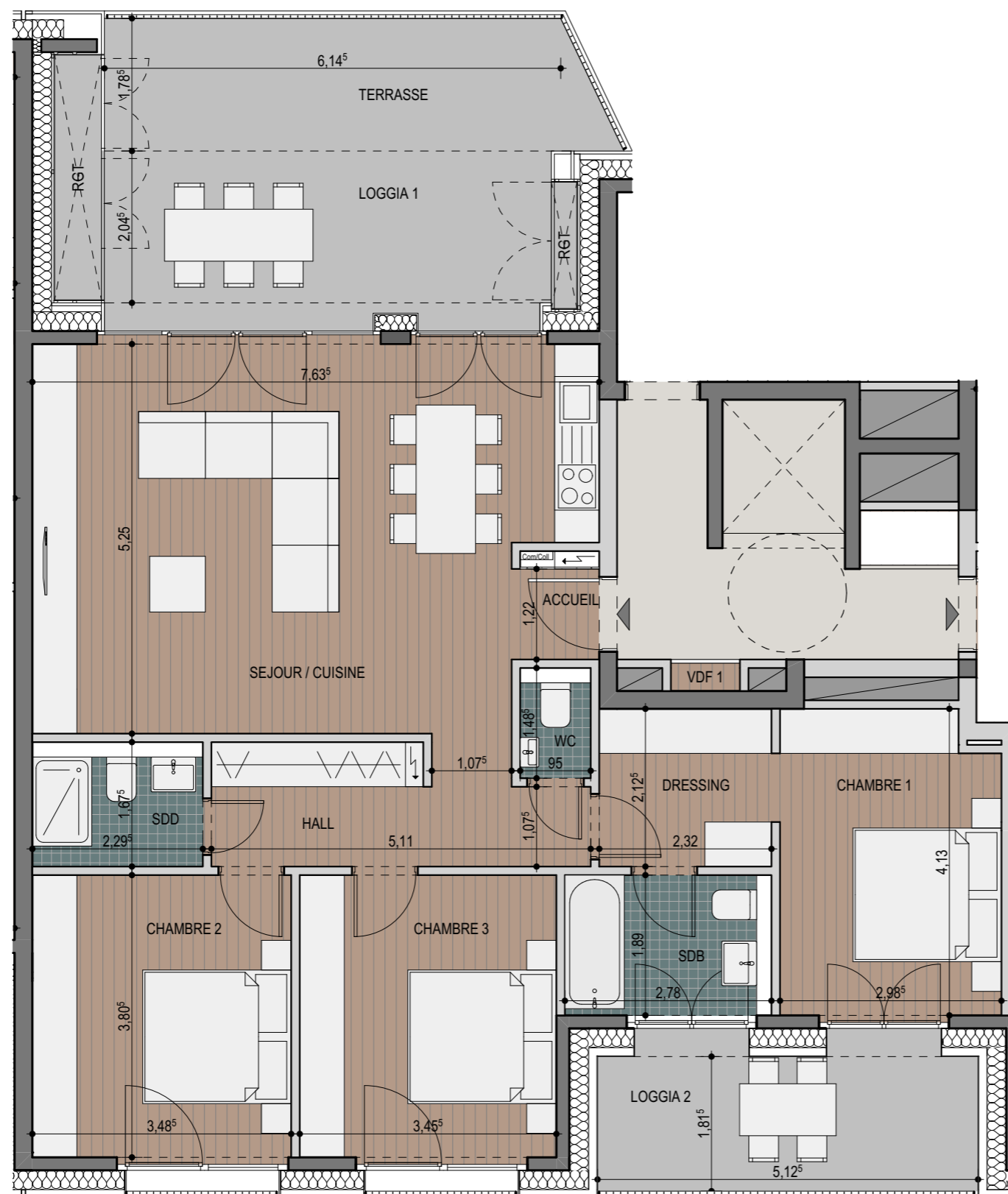
SEJOUR / CUISINE	38,73
CHAMBRE 1	12,08
CHAMBRE 2	13,26
CHAMBRE 3	13,14
DRESSING	4,93
SDB	5,26
SDD	3,85
WC	1,41
ACCUEIL	1,70
HALL	7,98
LOGGIA 1 + RGT	15,12
LOGGIA 2	9,29
TERRASSE	11,74

D5-10.05_6.1



ILOT D5-10

01	02
	03
06	05
	04



ÉCHELLE 1:75

PLAN COMMERCIAL ILOT D5-10.05 / RESIDENCE D'ALEMBERT / ARCHITECTE : ANDREW PHILLIPS / OCTOBRE 2020

NB : Planification sous réserve de modification technique. Chaque révision annule et remplace les plans précédents. Ce plan ne peut être transmis à un tiers sans l'autorisation de l'auteur. Les surfaces affichées sont des surfaces indicatives brutes et peuvent différer par rapport aux surfaces du cadastre vertical qui seules feront foi.



ÉTAGE 6

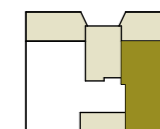
APPARTEMENT D5-10.05_6.2

NIVEAU 06
 TYPE 2 CHAMBRES
 SURFACE CADASTRE VERTICAL 82,20 m²
 SURFACE PONDÉRÉE 89,09 m²

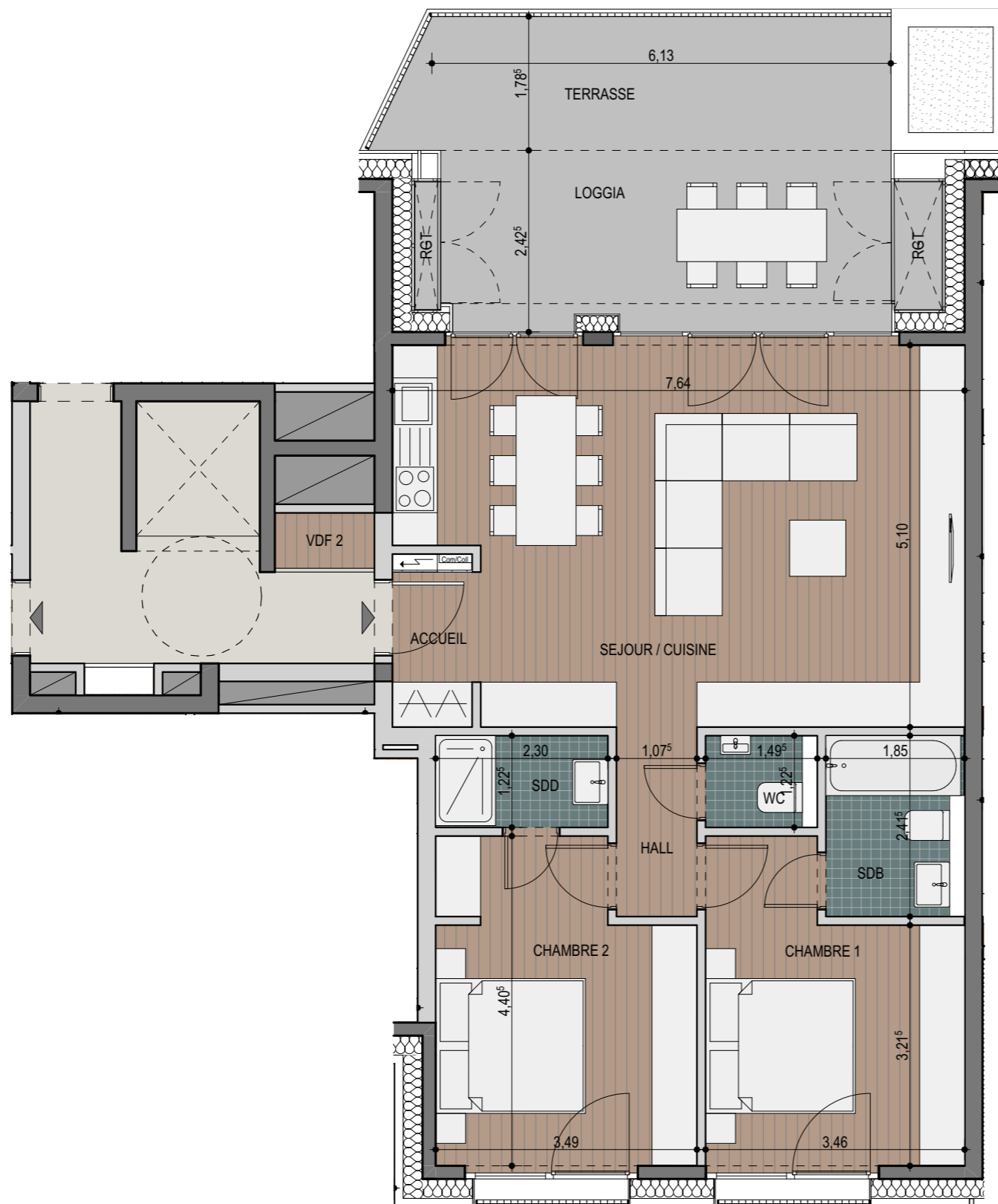
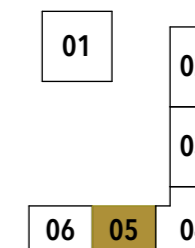
SURFACE DES LOCAUX m²

SEJOUR / CUISINE	36,11
CHAMBRE 1	12,88
CHAMBRE 2	13,88
SDB	4,47
SDD	2,82
WC	1,83
ACCUEIL	2,63
HALL	2,72
LOGGIA + RGT	14,05
TERRASSE	11,72

D5-10.05_6.2



ILOT D5-10



ÉCHELLE 1:75

PLAN COMMERCIAL ILOT D5-10.05 / RESIDENCE D'ALEMBERT / ARCHITECTE : ANDREW PHILLIPS / OCTOBRE 2020

NB : Planification sous réserve de modification technique. Chaque révision annule et remplace les plans précédents. Ce plan ne peut être transmis à un tiers sans l'autorisation de l'auteur. Les surfaces affichées sont des surfaces indicatives brutes et peuvent différer par rapport aux surfaces du cadastre vertical qui seules feront foi.



ÉTAGE 6

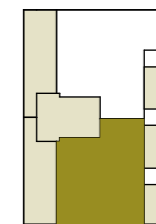
APPARTEMENT D5-10.03_6.2

NIVEAU 06
TYPE 3 CHAMBRES
SURFACE CADASTRE VERTICAL 104,14 m²
SURFACE PONDÉRÉE 114,10 m²

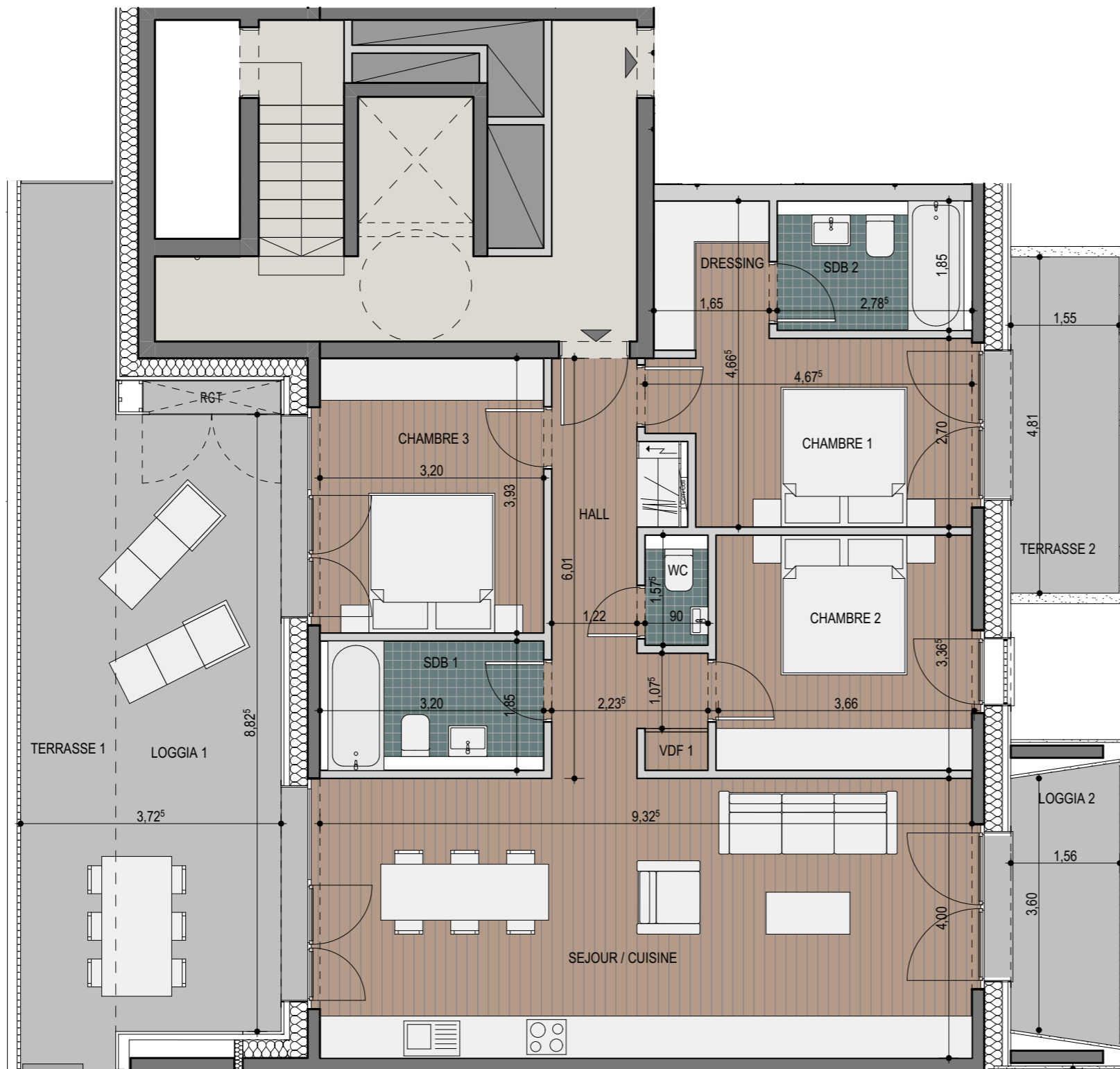
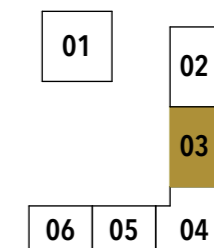
SURFACE DES LOCAUX m²

SEJOUR / CUISINE	37,30
CHAMBRE 1	11,26
CHAMBRE 2	12,57
CHAMBRE 3	12,32
DRESSING	3,52
SDB 1	5,92
SDB 2	5,15
WC	1,42
HALL	9,85
LOGGIA 1 + RGT	21,85
LOGGIA 2	6,35
TERRASSE 1	17,64
TERRASSE 2	5,47

D5-10.03_6.2



ILOT D5-10



ÉTAGE 6

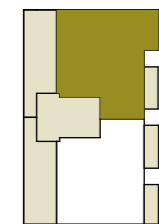
APPARTEMENT D5-10.03_6.1

NIVEAU 06
TYPE 3 CHAMBRES
SURFACE CADASTRE VERTICAL 112,46 m²
SURFACE PONDÉRÉE 122,10 m²

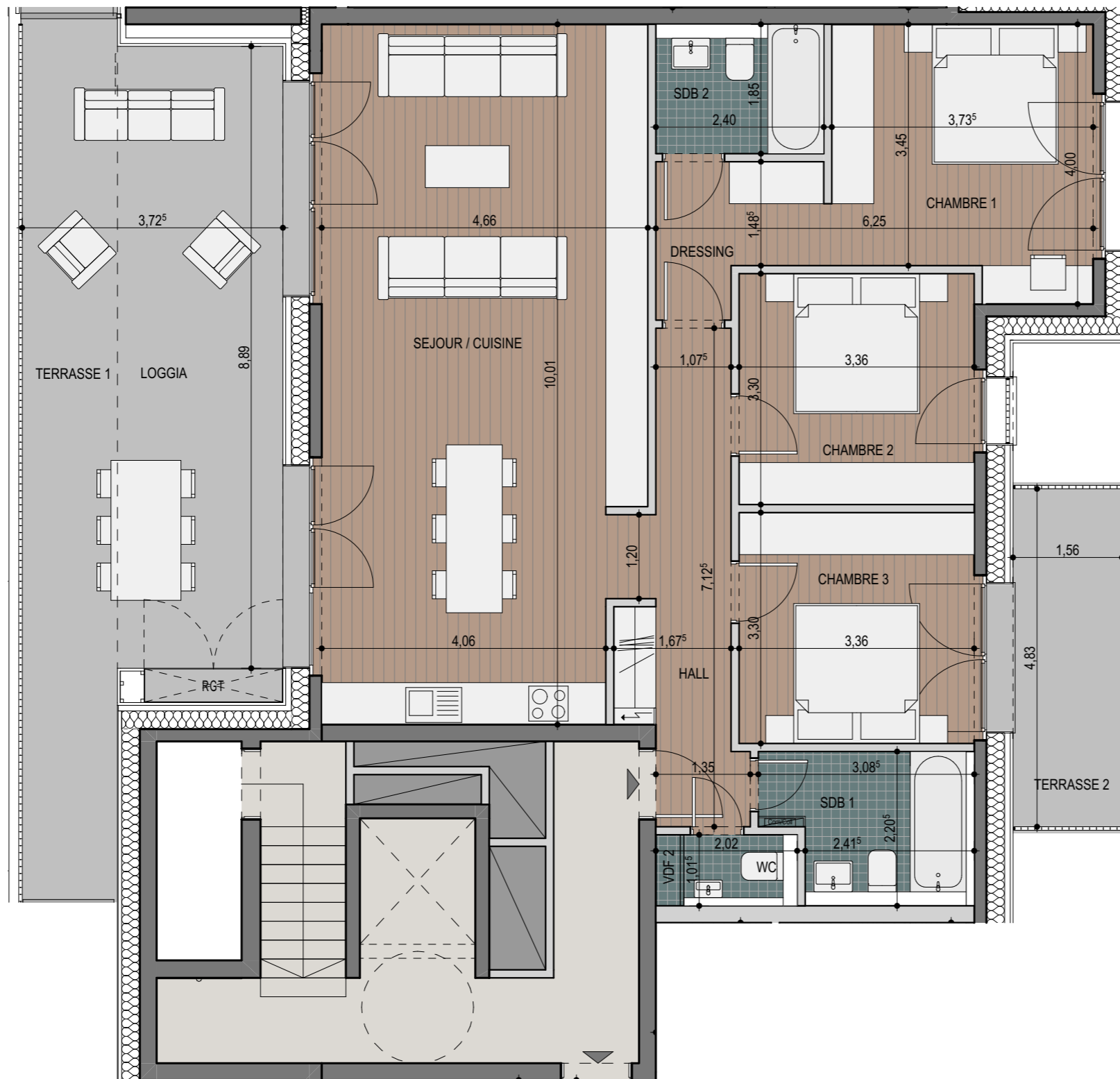
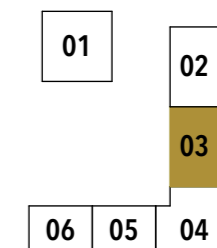
SURFACE DES LOCAUX m²

SEJOUR / CUISINE	44,77
CHAMBRE 1	13,75
CHAMBRE 2	11,09
CHAMBRE 3	11,09
DRESSING	4,50
SDB 1	6,05
SDB 2	4,44
WC	2,05
HALL	9,83
LOGGIA + RGT	22,00
TERRASSE 1	18,43
TERRASSE 2	8,27

D5-10.03_6.1



ILOT D5-10



ÉTAGE 6

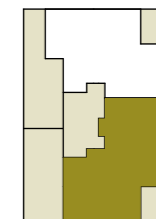
APPARTEMENT D5-10.02_6.2

NIVEAU 06
 TYPE 3 CHAMBRES
 SURFACE CADASTRE VERTICAL 112,67 m²
 SURFACE PONDÉRÉE 122,49 m²

SURFACE DES LOCAUX m²

SEJOUR / CUISINE	53,32
CHAMBRE 1	12,83
CHAMBRE 2	12,28
CHAMBRE 3	11,67
SDD 1	3,51
SDD 2	2,22
WC	1,87
HALL	9,08
TERRASSE 1	43,28
TERRASSE 2	6,87

D5-10.02_6.2



ILOT D5-10

01	02
	03
06	05
	04



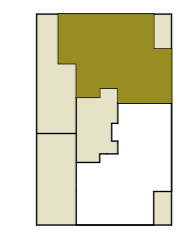


ÉTAGE 6

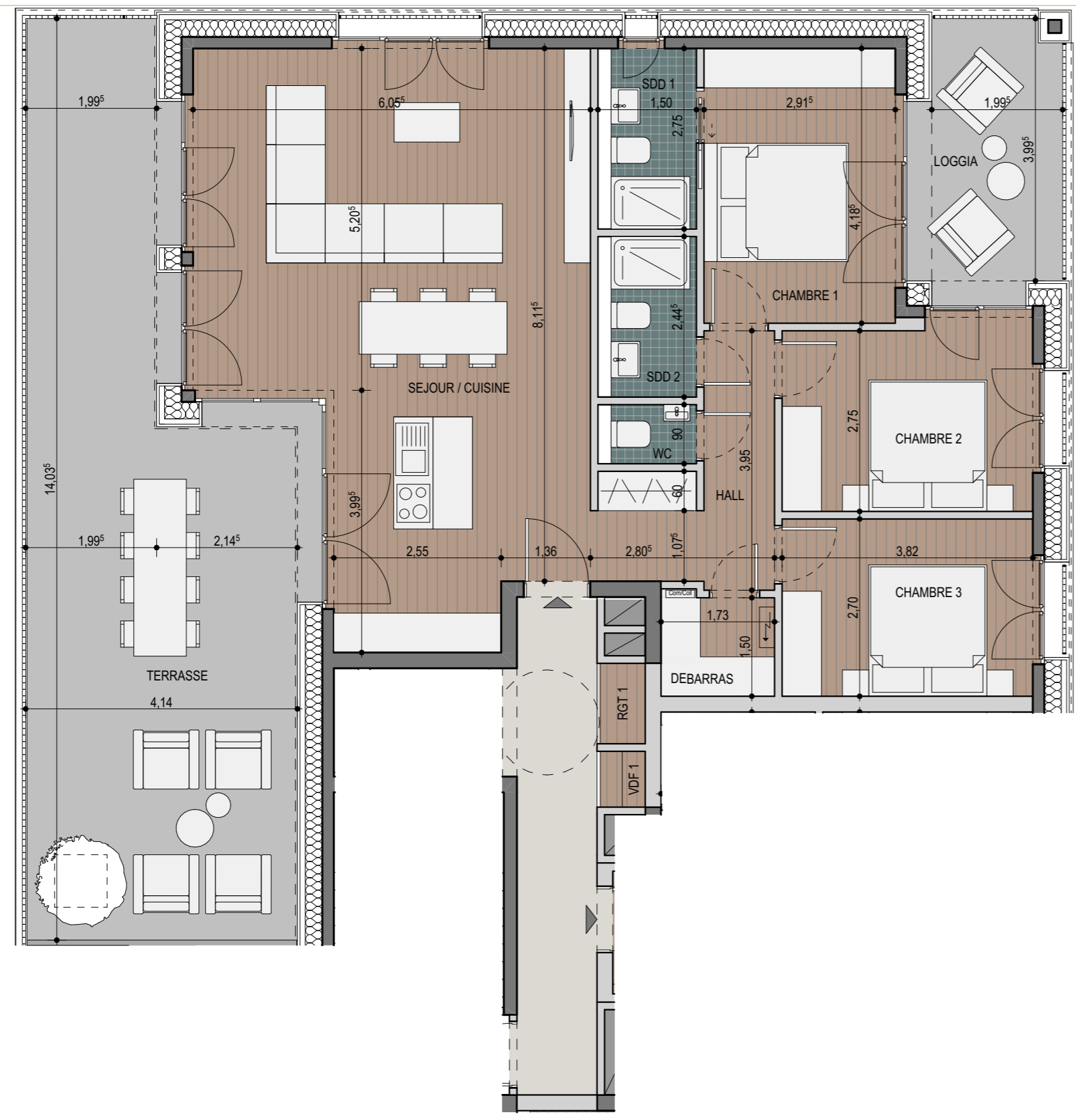
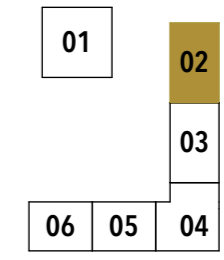
APPARTEMENT	D5-10.02_6.1
NIVEAU	06
TYPE	3 CHAMBRES
SURFACE CADASTRE VERTICAL	104,22 m ²
SURFACE PONDÉRÉE	114,34 m ²

SURFACE DES LOCAUX m²	
SEJOUR / CUISINE	45,66
CHAMBRE 1	12,20
CHAMBRE 2	10,84
CHAMBRE 3	10,31
SDD 1	4,13
SDD 2	3,67
WC	1,35
HALL	7,01
DEBARRAS	2,67
RGT	0,84
TERRASSE	44,84
LOGGIA	7,83

D5-10.02_6.1



ILOT D5-10



IMPACT
agence immobilière

ÉCHELLE 1:75

PLAN COMMERCIAL ILOT D5-10.02 / RESIDENCE CURIE / ARCHITECTE : SCHEMELWIRTZ ARCHITECTES ASSOCIES / OCTOBRE 2020

NB : Planification sous réserve de modification technique. Chaque révision annule et remplace les plans précédents. Ce plan ne peut être transmis à un tiers sans l'autorisation de l'auteur. Les surfaces affichées sont des surfaces indicatives brutes et peuvent différer par rapport aux surfaces du cadastre vertical qui seules feront foi.

